

Chapitre 2

Couleurs et arts

II : Les espèces colorées et facteurs d'influence

2.1 Les espèces colorées

Les espèces chimiques colorées peuvent être naturelles (d'origine animale, minérale ou végétale) ou synthétiques.

Elles sont classées en deux catégories :

2.1.1 Colorants

Les **colorants** sont des espèces chimiques solubles dans le milieu qu'ils colorent. Ils sont utilisés dans les teintures (tissu, cheveu, aliment) :

teindre = imprégner un support d'une substance colorée.

En vous aidant du livre et de vos connaissances, citer au moins 5 colorants en stipulant les couleurs correspondantes.

.....

.....

.....

.....

.....

2.1.2 Pigments

Les **pigments** sont des espèces insolubles, sous forme de particules très fines en suspension dans un liquide, ou dispersées dans un solide.

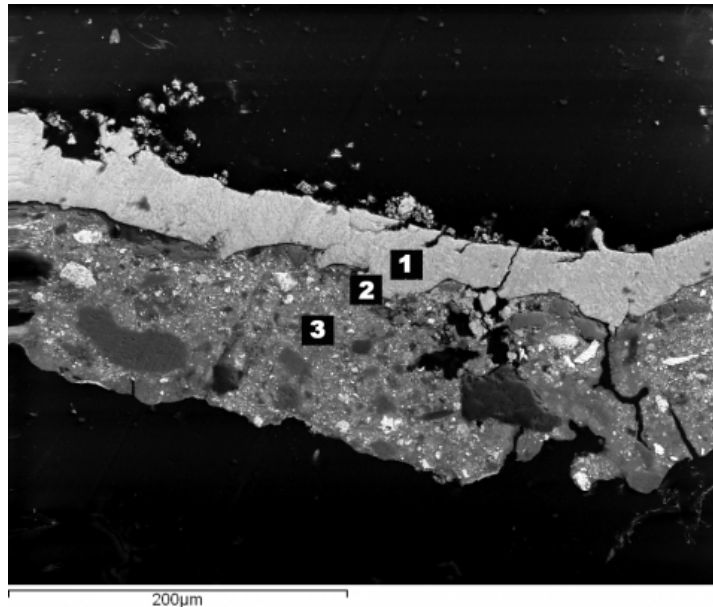


FIGURE 2.1 – Image au microscope électronique à balayage (MEB) d’une peinture au blanc de plomb (3, les grains de blanc de plomb apparaissent en blanc sur l’image) sur feuille d’étain (1)

Ils sont utilisés dans les peintures (poudres broyées incorporées à un liant)

peindre = recouvrir le support d’une substance qui forme un revêtement coloré après séchage.

En vous aidant du livre et de vos connaissances, citez au moins 5 pigments en stipulant les couleurs correspondantes.

.....

.....

.....

.....

.....

2.2 Facteurs d’influence de la couleur d’une espèce

Lisez les activités p.54 et 55 et donnez les 3 facteurs influant sur la couleur et son intensité d’une espèce chimique colorée.

La couleur d’une espèce chimique colorée dépend de

-
-
-